

小学1年生～小学6年生

保護者各位



## 「2018 eisu パズル大会・特別セミナー」のご案内

拝啓 残暑の候、皆さまにおかれましては、ますます御健勝のこととお慶び申し上げます。

さて、**eisu**では、お子さまの学習や受験において必要な「空間認識能力（頭の中だけで考える能力）」と「仮説思考力（自分の作戦を考える能力）」を鍛える、パズル道場を開講しております。そこで、お子さまと保護者さまがパズル道場をより深く理解していただく機会として、「2018 **eisu** パズル大会・特別セミナー」を実施いたします。

パズル大会では、普段とは異なる雰囲気の中で、お子さまが主体的にパズル道場のカリキュラムに取り組んでいただけます。また、保護者さま対象の特別セミナーでは、パズル道場開発者である山下善徳先生と脳力開発研究所代表である橋本龍吾先生をお招きし、「パズル道場の理論」・「パズル道場と入試の関係性」について講演していただきます。

ぜひ、ご兄弟姉妹やご友人をお誘い合わせのうえ、奮ってご参加ください。 敬具

### 要 項

1. 日時・会場：9月9日（日）【午前の部】10:00～12:30 **eisu** 四日市駅前校(1号館)  
【午後の部】14:00～16:30 **eisu** 津駅前校(1号館)  
※両時間帯におきまして、終了時刻が前後する場合がございます。
2. 対象：小学1年生～小学6年生のお子さまと保護者さま  
※写真やコメントの広報物・WEBサイト掲載とテレビ出演が可能な、お子さまと保護者さまに限りです。
3. 内容：お子さま…パズル道場の授業、立体四目対戦  
保護者さま…パズル道場開発者 山下善徳先生と脳力開発研究所代表 橋本龍吾先生の特別セミナー  
※特別セミナーに参加されない保護者さまは、待機室でお待ちいただくか終了時刻に再度お越しく下さい。
4. 費用：無料
5. 申込期限：9月5日（水）までに「参加申込書 兼 掲載・出演承諾書」を **eisu・nice** までご提出ください。  
※ただし、小学1年生・小学2年生の部、小学3年生～小学6年生の部、特別セミナー、それぞれのお申込みにおきまして定員に達しましたら、受付を締め切ります。先着順となりますので、お早めにお申込みください。

### キリトリ

#### 「2018 eisu パズル大会・特別セミナー」参加申込書 兼 広報物・WEBサイト掲載、テレビ出演の承諾書

受付日 /

学年	小学（ ）年生	性別	男 ・ 女
フリガナ		参加会場	四日市 ・ 津 いずれかの会場を○で囲んでください。
生徒氏名			
ご住所	〒		
電話番号	（ ） -		
特別セミナー 参加人数	保護者さま（ ）名、特別セミナーに同伴のお子さま（ ）名 ※椅子をご用意させていただきますので、ご参加予定の人数をご記入ください。		

※9月9日（日）の「2018 **eisu** パズル大会・特別セミナー」の様子は、パズル道場のコース説明写真や **eisu・nice** の広報物・WEBサイトに掲載されることがございます。また、テレビ取材が入り、イベントの様子が放映されることもございます。ご了承のうえ、ご参加ください。

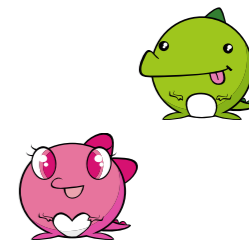
2018年 月 日

以上の件、了承のうえ、参加を申し込みます。 保護者さま氏名（ 印 ）

キリトリ



## パズル道場開発者 山下 善徳 先生



### <プロフィール>

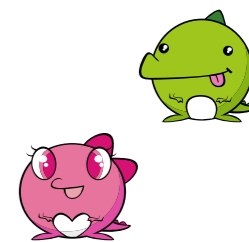
東京における約20年の中学受験指導経験を元に、算数・数学における思考力や空間認識能力などの感覚的分野を飛躍的に向上させる独自の理論と方法論を確立。

それを元に、2002年に『パズル道場』を開発。北は北海道から南は九州・沖縄まで1,500以上の有名進学塾が正規の講座として導入。海外でも米国、ドイツ、台湾、中国、香港、シンガポール、ベトナム、タイ、インドの塾・学校・幼稚園で導入。また、受験研究社、幻冬社などから様々な関連書籍や教材を販売。

そして、大学入試改革に伴い、中学生・高校生のための空間認識能力と思考力を育成するプログラムS・T (space&thinking) を2018年夏よりスタート。



## 脳力開発研究所代表 橋本 龍吾 先生



### <プロフィール>

三重県生まれで、小4～高3まで **eisu** に在籍。パズル道場の教室中で、全国No.1の成果を誇る橋本算数パズル教室を東京にて運営。個人の塾にも関わらず、国内の塾はもちろん、海外の教育機関の見学者が後を絶たない。パズル道場のセンス育成理論と自らの指導経験を元にした他に類のない最新学習法を確立し、それを自ら指導者として実践し続け、圧巻の成果を上げている。

パズル道場全国大会では、橋本算数パズル教室から常に数多くの生徒を出場させている。また、パズル道場開発者の山下善徳先生との共同開発により、新しい様々な指導法を開発している。